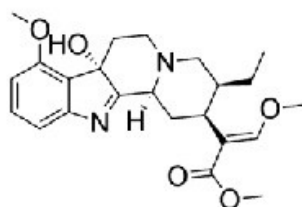


mitragynine



7-hydroxymitragynine

Toxikologický screening mitragyninu / kratomu v AGELLAB

Mitragynin a 7-hydroxymitragynin jsou hlavní aktivní alkaloidy v rostlině *Mitragyna speciosa*. Produkty z rostliny jsou běžně známé pod názvem KRATOM. V závislosti na použitém množství je účinek kratomu buď stimulační, euforizační, popřípadě tlumící. Pro psychoaktivní/analgetické účinky při vazbě na opioidní receptory (podobné morfinu) může vést pravidelné užívání kratomu u některých jedinců ke vzniku tolerance a závislosti.

Důvod testování:

- Akutní intoxikace
- Kontrola abstinence
- Suspektní abúzus

Testování musí být cílené - běžně dostupné screeningové testy mitragynin neodhalí!

Typ biologického materiálu:

- Průkaz v moči – doba detekce přibližně 1–5 dnů.
- Stanovení koncentrace v krvi (ovlivnění v době odběru) – doba detekce do 24 hodin.

Drogový test:

- Rychlý orientační screeningový test na mitragynin v AGELLAB.
- Konfirmační analýza mitragyninu specifickou analytickou metodou v AGELLAB.

Toxikologický screening HHC v AGELLAB

HHC (hexahydrokanabinol) je semisyntetický kanabinoid vyráběný z kanabidiolu (CBD) a působí podobně jako tetrahydrokanabinol (THC). Účinky HHC jsou oproti THC nižší, ale mohou se v závislosti na senzibilitě jedince lišit. Faktem zůstává, že toxikodynamika a toxikokinetika HHC nejsou aktuálně zcela prozkoumány a také metabolismus v lidském organismu není znám.

Důvod testování:

- Akutní intoxikace
- Kontrola abstinence
- Suspektní abúzus

Doporučujeme cílené testování HHC – pouze citlivé testy na THC vykazují skupinovou pozitivitu kanabinoidů s následně nutnou konfirmační analýzou pro potvrzení nálezu.

Typ biologického materiálu:

- Průkaz v moči – doba detekce není známá (předpokládá se podobná jako u THC, 3–7/14 dnů).
- Stanovení koncentrace v krvi (ovlivnění v době odběru) – doba detekce není známá.

Drogový test:

- NEEEXISTUJE rychlý orientační screeningový test na HHC.
- Konfirmační analýza HHC specifickou analytickou metodou v AGELLAB.

VYŠETŘENÍ PROVÁDÍ:

- 📍 Laboratoř farmakologie a toxikologie,
Revoluční 2214/35, 741 01 Nový Jičín

KONTAKT:

- ☎ 556 416 249

